



GESTÃO DAS CATEGORIAS DE BASE DO FUTEBOL BRASILEIRO





PROJETO FINAL

Curso Gestão, Marketing e Direito no Esporte

Fundação Getúlio Vargas/ FGV Online/ FIFA/ CIES

Orientador: Prof. Dr. Claiton Fernandez

Almir Pinto Monteiro Filho

Carlos Brazil

Débora Aparecida Ventura Ferreira

João Miguel Veronese

José Luiz Tavares





OBJETIVO PRINCIPAL

Ouve-se dizer que o brasileiro já nasce sabendo jogar futebol.
Até que ponto esta crença tem sustentação?



Propor modelo de gestão de categorias de base

Contribuir com novos processos de gestão

Desenvolver e aperfeiçoar a formação de base do futebol brasileiro



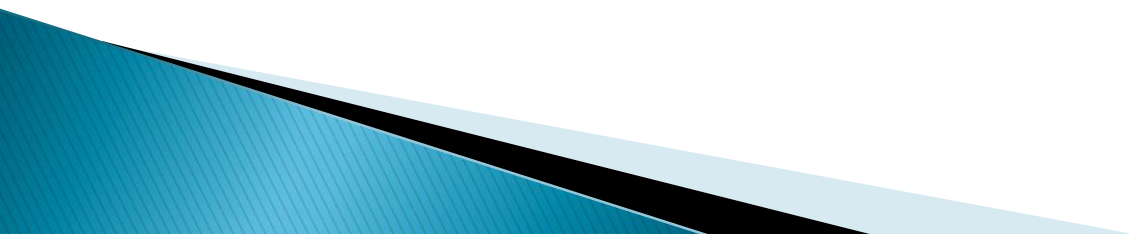
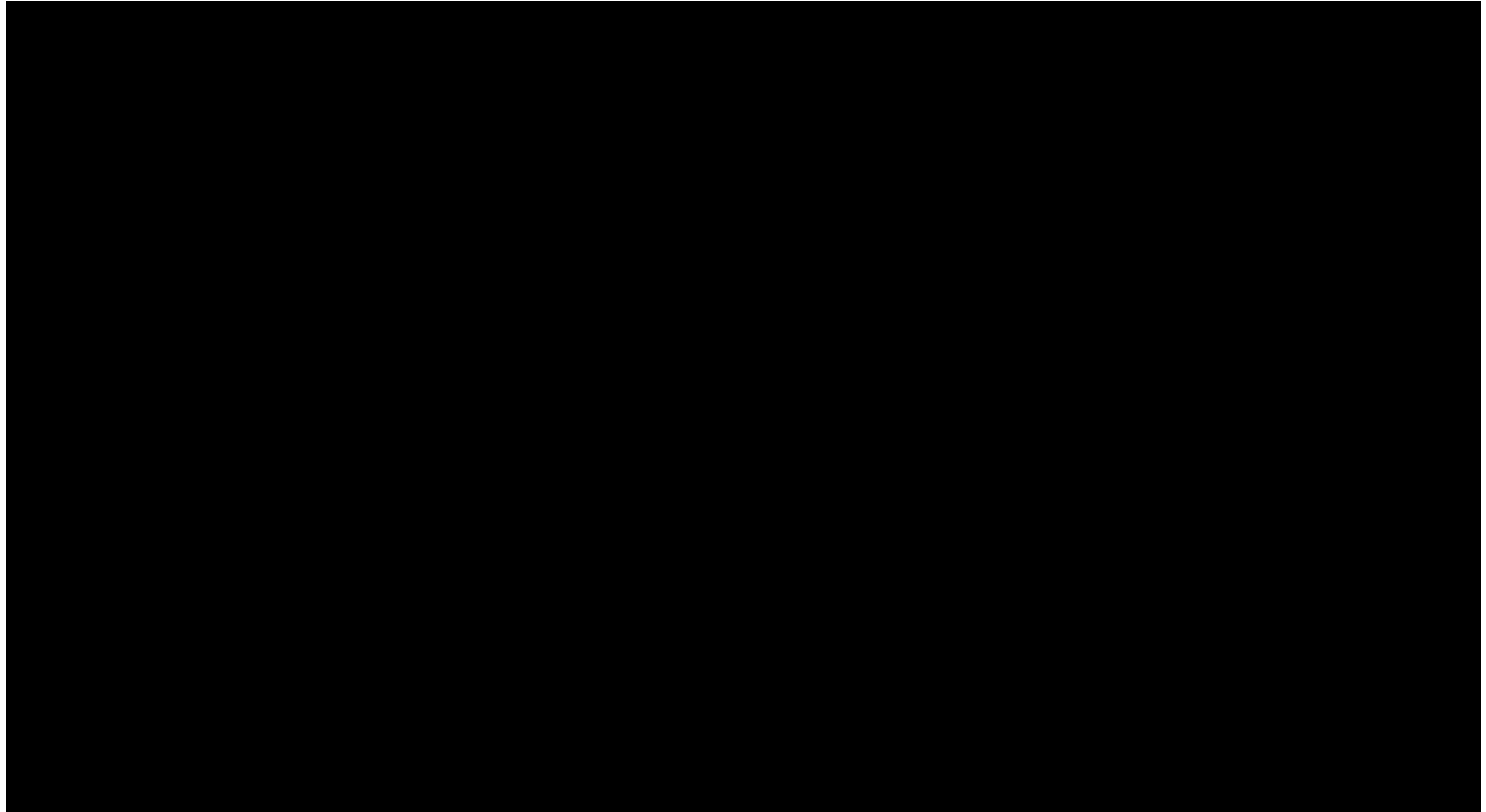


Falta apoio profissional da CBF, das Federações Estaduais, do Ministério do Esporte

Percebe-se clubes embasados em ações políticas

Evolução precária da formação de jogadores de futebol







O futebol de base precisa ser visto como investimento em um clube de futebol e não como custo!

- Os modelos de gestão necessitam ser bem definidos
- Influência negativa de política
- Exceção aos clubes-empresas





MERCADO DO FUTEBOL

- Existe a necessidade de ganhar sempre
- Avaliação é semanal e pública
- Existe uma ineficácia administrativa nos clubes
- Os paradigmas são difíceis de serem derrubados, afinal...

TEMOS 5 COPAS DO MUNDO NO CURRÍCULO!!!!



PILARES DO FUTEBOL

1 – ANÁLISE DE DESEMPENHO – CAPTAÇÃO

- DIVISÃO DE SELEÇÃO E IDENTIFICAÇÃO DE JOGADORES DE FUTEBOL

2 – CATEGORIAS DE BASE

- DIVISÃO DE FORMAÇÃO

3 – CATEGORIA PROFISSIONAL

- DIVISÃO DE ELEVADO RENDIMENTO ESPORTIVO E COMPETITIVO





CATEGORIA DE BASE

RECURSOS NECESSÁRIOS

INFRAESTRUTURA

RECURSOS FINANCEIROS

RECURSOS HUMANOS

RELACIONAMENTOS

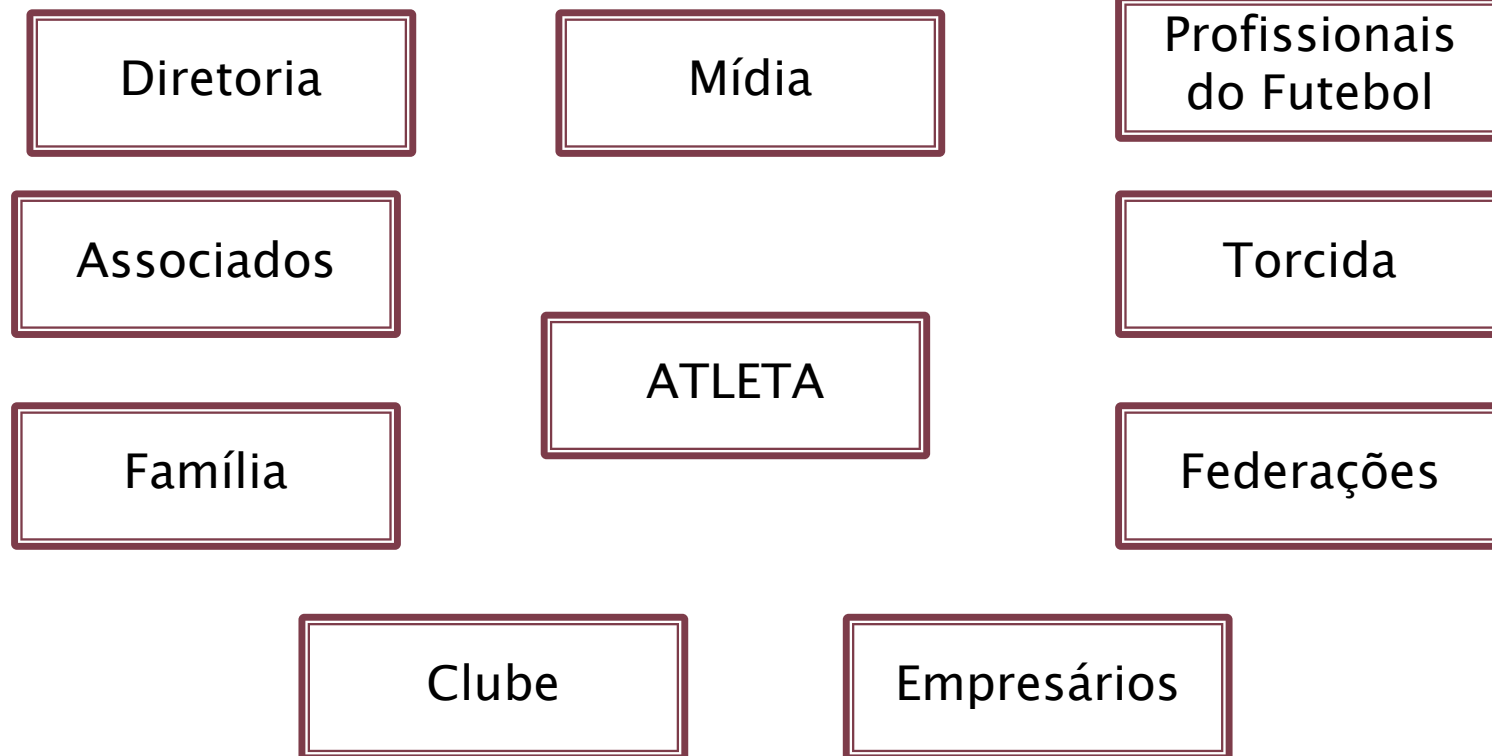
GESTÕES

ADMINISTRATIVA – FINANCEIRA – PESSOAL – CONTRATOS





PLAYERS DO FUTEBOL





PLANO DE COMUNICAÇÃO

CODIFICAÇÃO > EMISSÃO

RUÍDO

RECEPÇÃO > DECODIFICAÇÃO

(MUDANÇA ORGANIZACIONAL – COMO ADMINISTRAR?)

CONFLITOS





ADMINISTRAÇÃO DE RH

ORGANOGRAMA

CARGOS E FUNÇÕES

RECRUTAMENTO (FILOSOFIA)

PLANO DE CARREIRA

PLANO DE CARGOS E SALÁRIOS

TREINAMENTO



QUE TIPO DE JOGADOR QUEREMOS NO NOSSO CLUBE?

ATENDE AO MODELO DE JOGO?
ATENDE À FILOSOFIA E METODOLOGIA
IMPLANTADAS?



**“QUANDO VC ENTRA NO PRÉDIO ERRADO QUALQUER APARTAMENTO SERVE”
ZECA PAGODINHO**





TRANSIÇÃO BASE > PROFISSIONAL

POR QUE VÁRIOS JOGADORES QUE DEMONSTRARAM POTENCIAL NAS CATEGORIAS DE BASE NÃO DÃO CERTO QUANDO CHEGAM NA CATEGORIA PRINCIPAL?

DISTÂNCIA ENTRE AS REALIDADES

PLANEJAMENTO ÚNICO – PROCESSO ÚNICO (BASE / PROFISSIONAL)

FILOSOFIA DE TRABALHO – ADAPTAÇÃO DOS PROFISSIONAIS

INFORMAÇÕES DEPTº FUTEBOL (DADOS FISILOGIA / PREPARAÇÃO FÍSICA / NUTRIÇÃO / MEDICINA)



TRANSIÇÃO BASE > PROFISSIONAL



CONCENTRAÇÃO

PADRONIZAÇÃO PSICOLOGIA E ASSISTÊNCIA SOCIAL
(CARÊNCIA AFETIVA / PRESSÃO POR RESULTADOS)

CONVIVÊNCIA – PALESTRAS DOS ATLETAS PROFISSIONAIS

TREINAMENTOS COLETIVOS

PERÍODOS DE ADAPTAÇÃO

CUIDADO COM OS CONTRATOS

EQUIPE SUB-23 ? EQUIPE B?

ASSUNTO É COMPLEXO – PROBLEMA EM 100% DOS CLUBES
BRASILEIROS





IMPORTÂNCIA DADA ÀS CATEGORIAS DE BASE

POUCO IMPORTANTE - ~15%

IMPORTANTE - ~53%

ESSENCIAL - ~31%

NÍVEL DE DESENVOLVIMENTO DA BASE DENTRO DOS CLUBES

PÉSSIMO - ~7%

RUIM - ~14%

REGULAR - ~38%

BOM - ~31%

EXCELENTE - ~7%

APOIO/SUPORTE FORNECIDO PELA CBF

PÉSSIMO - ~46%

RUIM - ~30%

BOM - ~7%

EXCELENTE - ~7%





ESTRUTURA PARA DESENVOLVIMENTO DOS ATLETAS

RUIM - ~15%
REGULAR - ~46%
BOA - ~30%
EXCELENTE - ~8%

CAPTAÇÃO E SELEÇÃO DE ATLETAS

EXCELENTE – 0%
BOM - ~38%
REGULAR - ~31%
RUIM - ~7%
PÉSSIMO - ~24%



PROPOSTAS

Apoio de órgãos competentes no país, como a CBF (Confederação Brasileira de Futebol), Federações estaduais e Clubes de futebol profissional

Investimentos na capacitação de estrutura física e humana

Metodologia apropriada para o desenvolvimento de atletas e cidadãos

Avanços de gestão, tecnologia e processos metodológicos

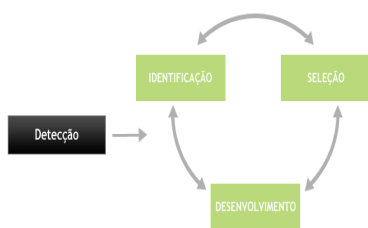
Reencontro e identificação do seu jeito de jogar diante da sua imensa diversidade de culturas, formas e hábitos (Filosofia de formação)

Definição e modelagem da filosofia de jogo

Profissionais planejando as ações norteadoras dos processos de formação



IDENTIFICAÇÃO E DESENVOLVIMENTO DO TALENTO



Etapas fundamentais para o desenvolvimento do talento

Distribuição dos níveis

A distribuição dos níveis poderia também seguir a lógica do gráfico abaixo



SCOUTING

DETECTOR DE TALENTO

ANALISTA DE VÍDEO

ANALISTA ESTATÍSTICO

ANALISTA PSICOLÓGICO



Infelizmente estamos perdendo, gradativamente, a hegemonia alcançada por nós, enquanto país considerado como uma verdadeira “fábrica de talentos”. Precisamos reagir e reverter este processo, de forma coletiva, criativa e inteligente.

